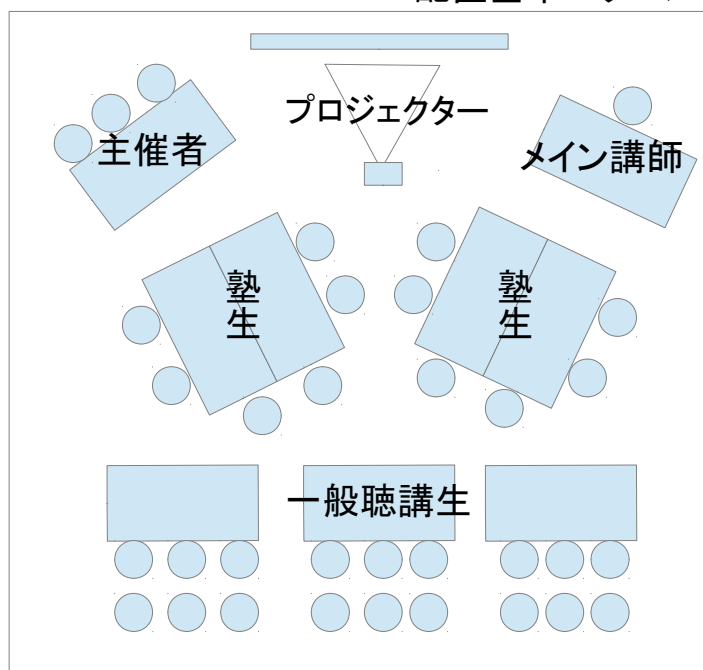


いかさ田舎カレッジ2013 地域プロデューサー養成講座の流れ

いかさ田舎カレッジは大きく3つのセッションから構成します。①近隣でご活躍のメイン講師の方のお話をお聞きます。②開催地域のキーマン方のお話を聞きます。③グループワークでは毎回塾生のマイプラン発表を講師陣・一般聴講生と共に聞きます。発表3分・質疑応答3分(メッセージカード記入)それぞれのプランに対して参加者全員から何らかのメッセージが送られることにより、気づきやネットワーク作りにつなげる取り組みです。

配置基本パターン



13:30~14:00

①イントロダクション「振り返り・本日の予定」

14:00~15:00

②メイン講師による活動紹介講演

15:00~15:10

休憩

15:10~15:30

③地元で活動されている方のゲストトーク

15:30~17:00

④グループワーク

塾生のマイプランのブラッシュアップワーク

塾生のマイプラン発表(各3分)

質疑応答&メッセージカード記入

17:00~17:30

⑤振り返り

塾長・副塾長からのコメント・次回の宿題等

17:30

第1部終了

⑥第2部交流会へ

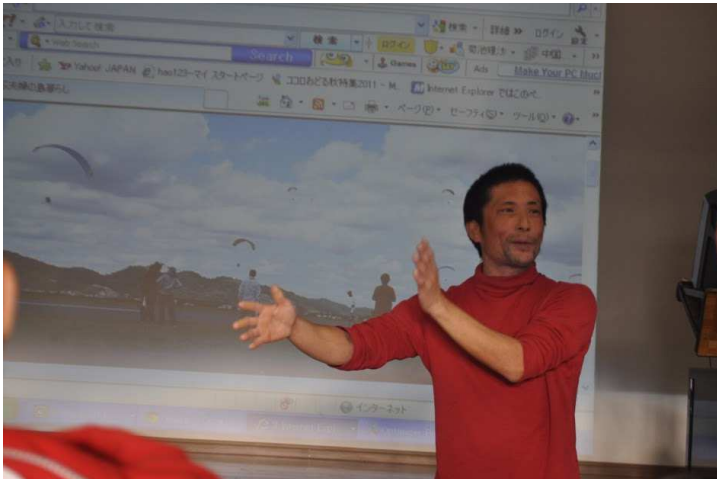




①塾長尾野寛明氏



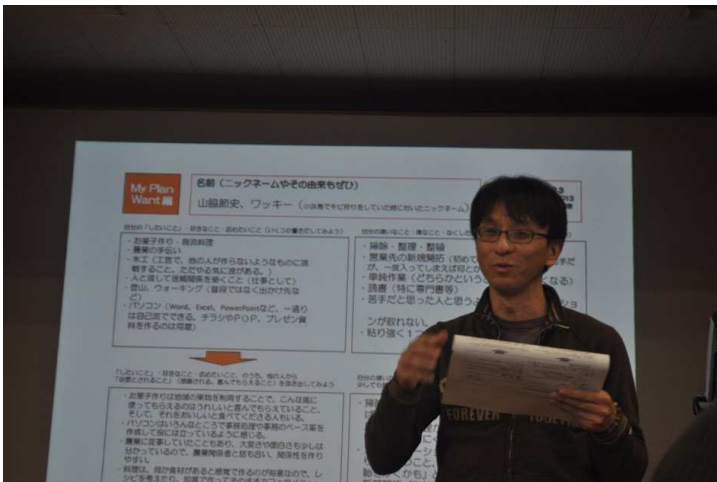
②メイン講師による事例研究



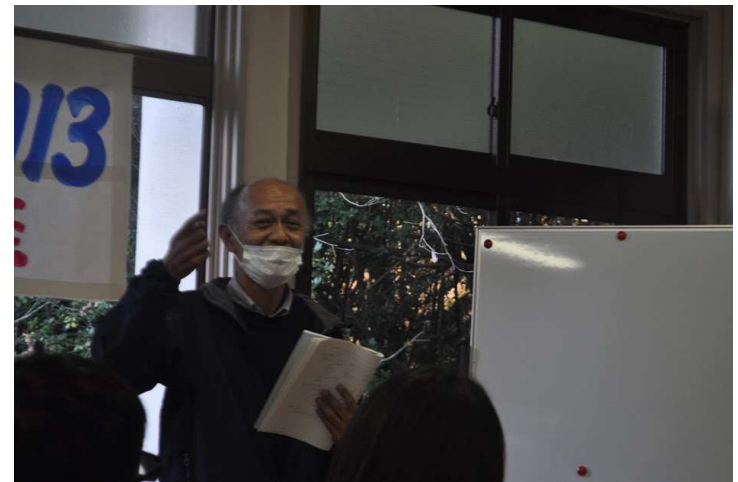
③ゲストトーク(地元の活動家報告)



④グループワーク



④グループワーク(マイプラン発表)



⑤振り返り 副塾長赤澤雅弘氏



毎回集合写真を撮ります。



⑥毎回2部で交流会を開催し親睦を深めます。